

# NIPPON KINZOKU

## 広幅ステンレス箔

### 特長

#### ①板厚精度

最新鋭の箔専用圧延機により、板厚公差 $\pm 1.0\mu\text{m}$ を実現。世界トップクラスの板厚精度を保証します。  
(製品板厚  $50\mu\text{m}$  以下)

#### ②表面肌

高光沢肌からダル肌など、お客様のご要望に合わせて様々な表面肌に対応します。

#### ③即納対応可

主な鋼種 (SUS301, SUS304) は在庫を保有しており、小ロット・即納販売が出来ます。  
(当社、特品販売)

### 対象鋼種・仕上

#### ①鋼種

SUS301、SUS304、SUS304L、SUS430など、全ての鋼種で製造可能です。

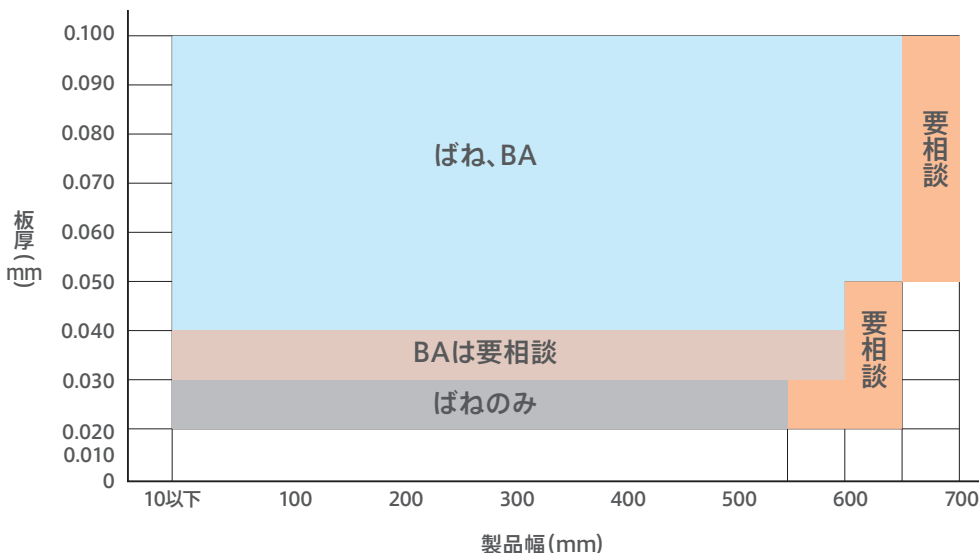
#### ②仕上げ

ばね仕上げ (1/2H, Hなど)、TA仕上げ\*、BA仕上げのいずれも製造可能です。

\*TA仕上げは材料に内在する残留応力を低減した熱処理仕上げです。

### 製造可能範囲

鋼種、仕上げ、板厚により、製造可能範囲がことなりますので、ご相談下さい。



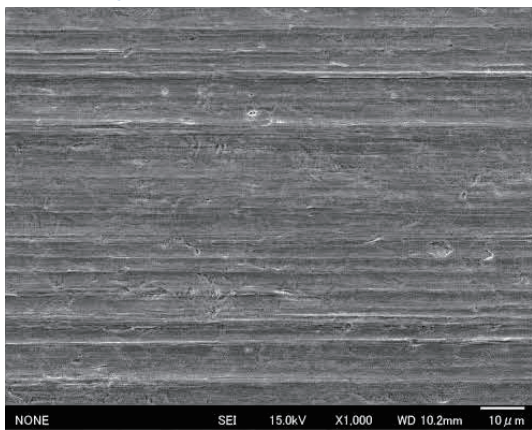
# NIPPON KINZOKU

## 広幅ステンレス箔

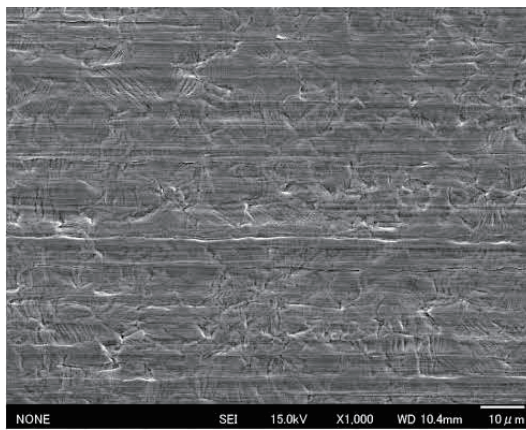
### 表面肌バリエーション

ばね仕上げにおいては、一般(当社標準)以外に高光沢仕上げ「BS(Bright Surface)」、ダル肌仕上げ「WS(White Surface)」の中から表面仕上げを択いただけます。

BS (Bright Surface)



WS (White Surface)



### 表面粗さ、光沢度 (代表値)

仕上げ	R a (μm)	R y (μm)	R z (μm)	光沢度 (20°)
BS	0.025	0.200	0.150	778
WS	0.045	0.280	0.230	366
一般(当社)	0.040	0.253	0.215	554

※本資料に記載された特性値等の技術情報は、製品の一般特性を説明する為のものであり、規格値を除き保証値を示すものではありません。また、本資料記載の技術情報を誤って使用したこと等により発生した損害につきましては、責任を負いかねますのでご了承ください。