

# NIPPON KINZOKU

## 機能的製品

SUS304 HS仕上げ 高強度・良加工性ステンレス

### 特長

- ①結晶粒径を微細化することにより、曲げ部などの加工面の肌荒れを最小限に抑えられます。
- ②お客様のご要求される加工や強度に合わせ 2水準の仕上げから選択できます。(HS230 / HS270)
- ③同等強度のSUS304ばね材と比較し、耐力値が低く、スプリングバック量のバラツキが少なく、また、素材の残留応力も低く抑えており、加工後の形状が安定します。
- ④当社BA/PF仕上げ等、種々の表面肌との組み合わせでご提供できます。
- ⑤素材の透磁率( $\mu$ )は焼鈍材とほぼ同等です。

### 化学成分(規格値)

〈機械的特性(代表値)〉

仕上げ	硬さ (HV)	引張強さ (MPa)	耐力 (MPa)	伸び (%)	エリクセン値 (mm)	残留応力	透磁率 ( $\mu$ )
HS230	230	830	490	45	12	小	1.01以下
HS270	265	850	610	42	11	小	1.01以下
1/2H	270	890	660	35	10	大	1.10
BA5	160	700	300	50	13	大	1.01以下

### 製造可能範囲

鋼種	仕上げ	板厚(mm)	板幅(mm)
SUS304	HS230 HS270	0.05~0.5	600以下

\* 上述以外の板厚範囲については御相談下さい

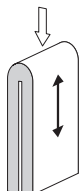
# NIPPON KINZOKU

機能性製品 SUS304 HS仕上げ

## 加工部の表面状態

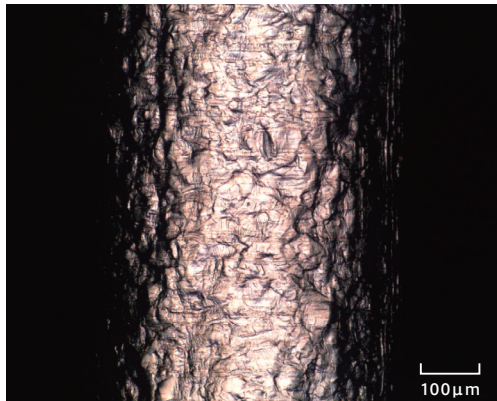
### 加工部の表面状態

観察方向



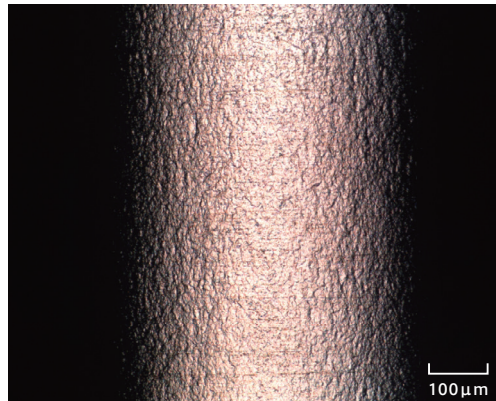
圧延方向

板厚 : 0.2mm、  
曲げ方向: 圧延方向に対して  
直角方向



【従来材】

曲げ加工により肌荒れが発生



【HS仕上げ】

曲げ加工後もスムーズな表面肌を呈しています

※本資料に記載された特性値等の技術情報は、製品の一般特性を説明する為のものであり、規格値を除き保証値を示すものではありません。また、本資料記載の技術情報を誤って使用したこと等により発生した損害につきましては、責任を負いかねますのでご了承ください。



日本金属株式会社  
NIPPON KINZOKU CO., LTD.

〒108-0014 東京都港区芝五丁目30番7号 TEL:03-5765-8110(営業開発部)  
ホームページ <https://www.nipponkinzoku.co.jp/>  
サンプル請求 <https://www.nipponkinzoku.co.jp/prototype>